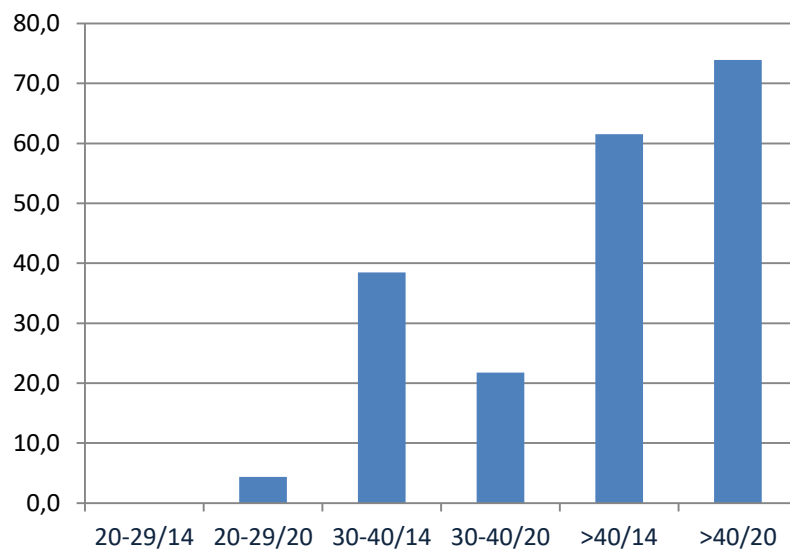


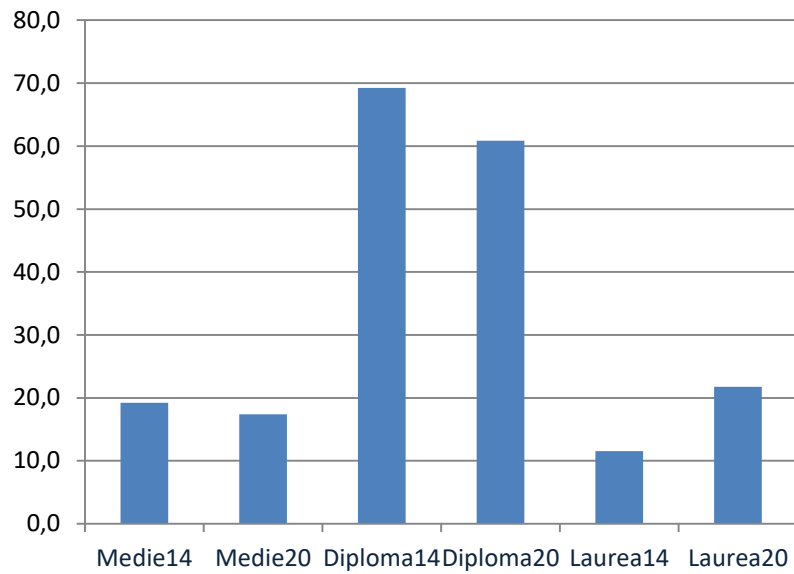
Genere

Prevalenza nel 2020 di donne, mentre nel 2014 era l'opposto



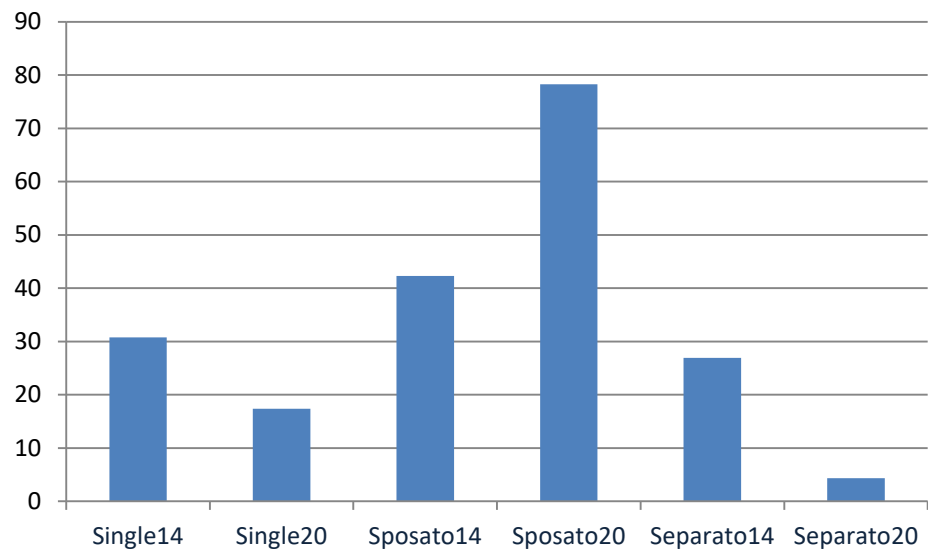
Classi di età

Sono in crescita gli over 40, tra i quali molti ancora lontani dalla pensione e, se diminuiscono i lavoratori tra i 30 e 40 anni, si affacciano nel 2020 i giovani precari fino a 29 anni



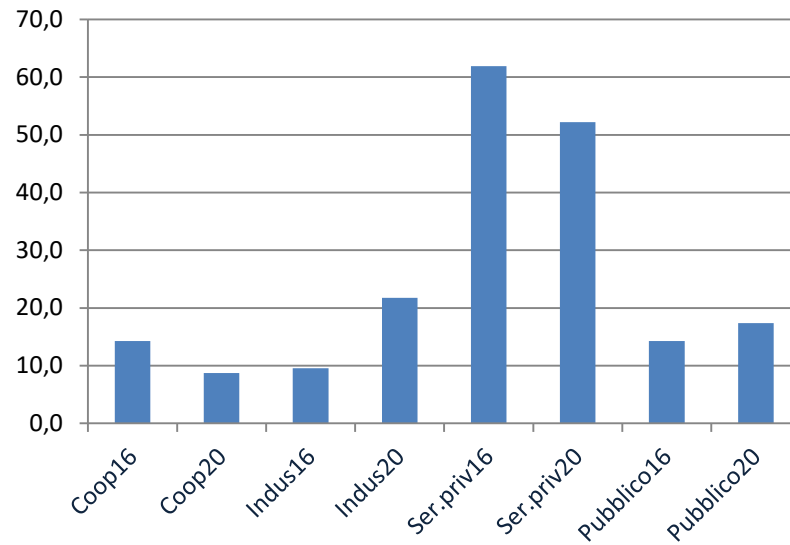
Titolo di studio

Da notare la prevalenza dei diplomati, ma in riduzione a favore dei laureati



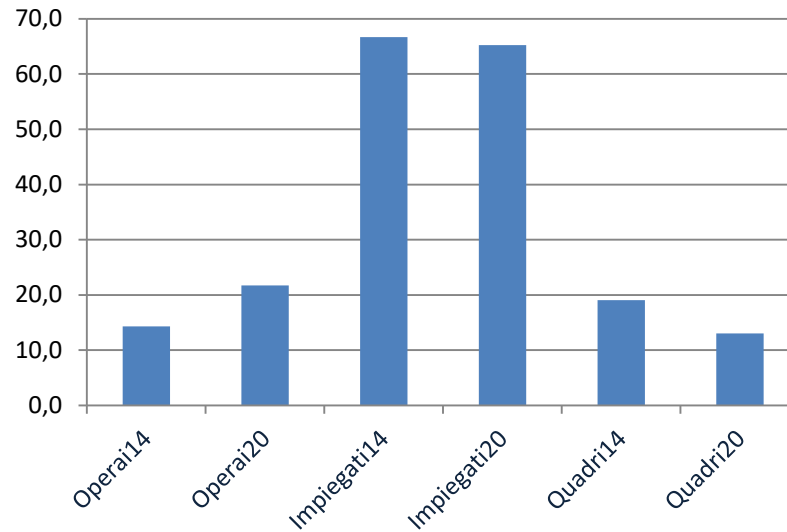
Stato civile

Prevalgono gli sposati/conviventi, in crescita dal 2014 al 2020 (con tutte le conseguenze sulle famiglie). Si riducono separati e single



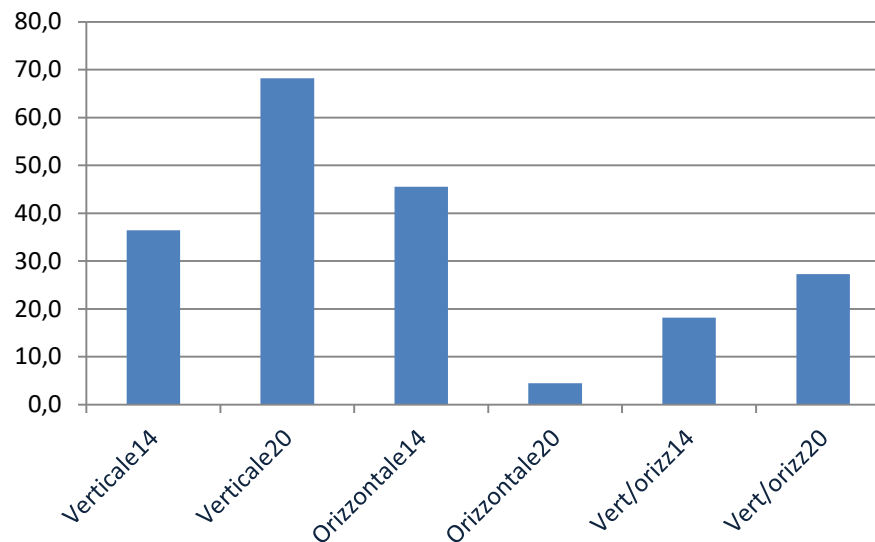
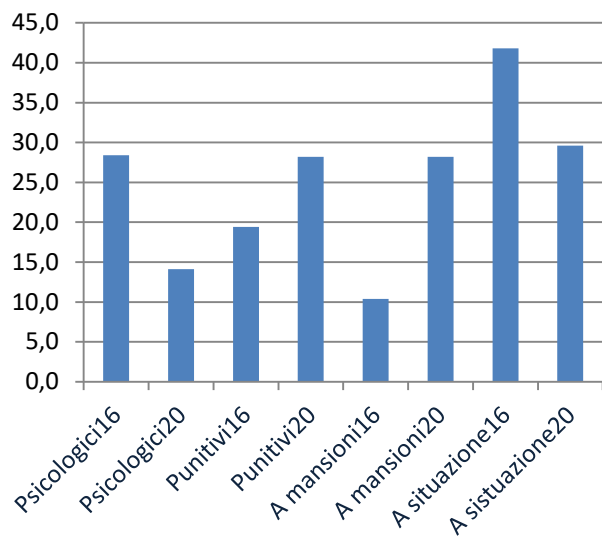
Settore di lavoro

Prevalgono i dipendenti di servizi privati, ma in decrescita a favore di quelli delle industrie in crisi e del settore pubblico



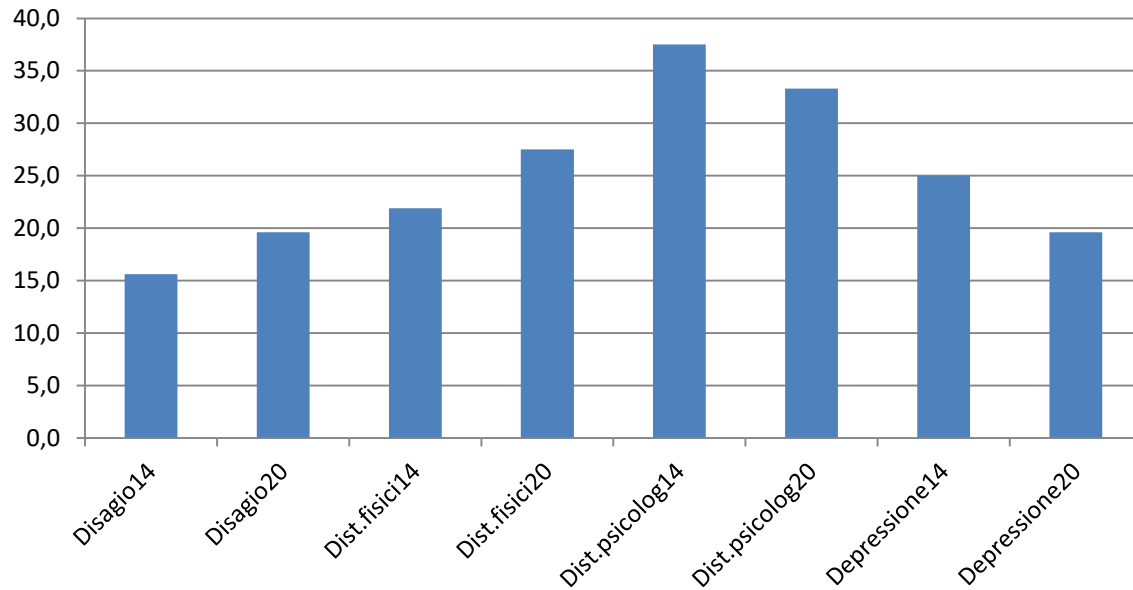
Posizione lavorativa

Netta prevalenza degli impiegati, ma in leggero decremento a favore degli operai. Da notare la presenza, non marginale di quadri aziendali



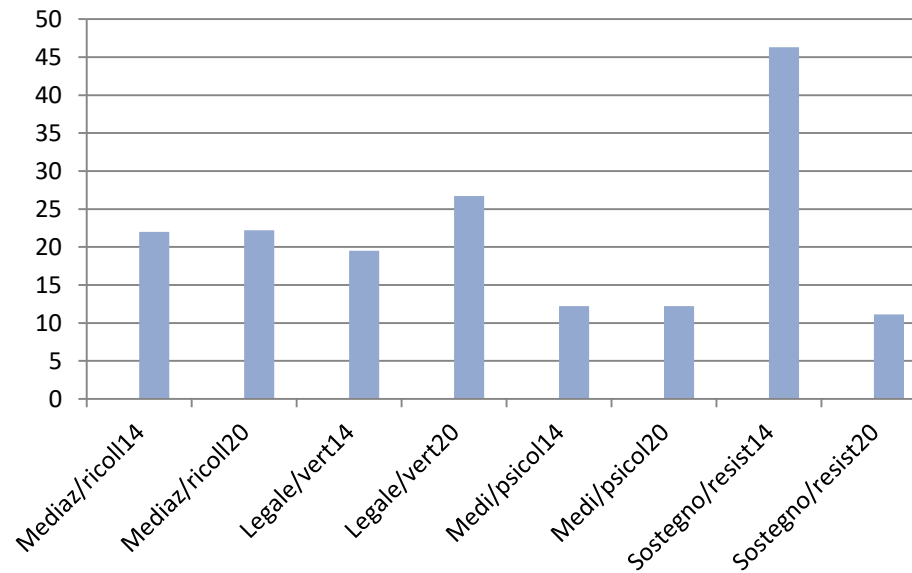
Tipi di mobbing (attacchi e provenienza)

Dati disponibili dal 2016. Ogni lavoratore subisce mediamente 3 attacchi . Sono in diminuzione quelli psicologici (insulti, umiliazioni, violazione privacy). In aumento le azioni punitive (contestazioni, sanzioni, trasferimenti) e alle mansioni (accuse di incapacità, iper o demansionamento, pressioni su risultati. Alti, ma in diminuzione gli attacchi alla situazione riguardanti orari, ferie, ritardi pagamenti, induzione al licenziamento, emarginazione e inattività. In aumento il mobbing verticale, (da capi) mentre la diminuzione di quello orizzontale (colleghi) è compensata da azioni congiunte da capi e colleghi



PROBLEMI DI SALUTE

Sono in aumento, causa mobbing, il disagio (demotivazione) e i disturbi fisici (apparato cardiocircolatorio, delle vie aeree e otorinolaringoitriche, muscoloscheletrico). In calo invece i disturbi psicologici (a partire da insonnia, ansia, stress, attacchi di panico, manie di persecuzione, mancanza di autostima, per giungere a somatizzazioni e depressioni)



Consigli dati

Consigli di mediazioni, ricollocamenti e visite medico-psicologiche (di specialisti privati, counselor o di strutture pubbliche) sono stabili, in aumento quelli di carattere legale (con l'avvertenza di produrre evidenze oggettive di mobbing). In forte calo il sostegno psicologico e la resistenza attiva dovuto alla sospensione del Gruppo di Mutuo Aiuto Risorsa nel 2020 causa Covid. E' iniziato nel 2021 il progetto «Risorsa on line» con partecipazione al Gruppo per via telematica