

ALCUNE IMMAGINI STORICHE

LA FABBRICA DI DINAMITE



Incisione di Pietro Baldi, su disegno di N. Romagnoli.
In: A. Peyrot, Le Valli di Susa e del Sangone. Vedute e piante, feste e cerimonie dal XIII al XIX secolo. Bibliografia, iconografia e repertorio degli artisti, Volume secondo, Torino: Tipografia Torinese Editrice, 1986

VEDUTA PROSPETTICA DEL DINAMITIFICIO



Incisione anonima su disegno di J. Descartes Ferat
In: Maxime Helene, La poudre à canon et les nouveaux corps explosifs, Paris: Hachette, 1886
Da: A. Peyrot, Le Valli di Susa e del Sangone. Vedute e piante, feste e cerimonie dal XIII al XIX secolo. Bibliografia, iconografia e repertorio degli artisti, Volume secondo, Torino: Tipografia Torinese Editrice, 1986

CASERMA DEL PRESIDIO DI FANTERIA PRESSO IL DINAMITIFICIO NEL 1880



LA PREPARAZIONE

DELLE CARTUCCE DI DINAMITE NEL 1887



Da: La Nature, Parigi: febbraio 1888

LE MAESTRANZE DELLO STABILIMENTO VALLOJA ALLA FINE DEL XIX SECOLO



AVIGLIANESI A MODDERFONTAIN, SUD AFRICA ALLA FINE DEL XIX SECOLO



DOPO L'ESPLOSIONE DEL 16 GENNAIO 1900



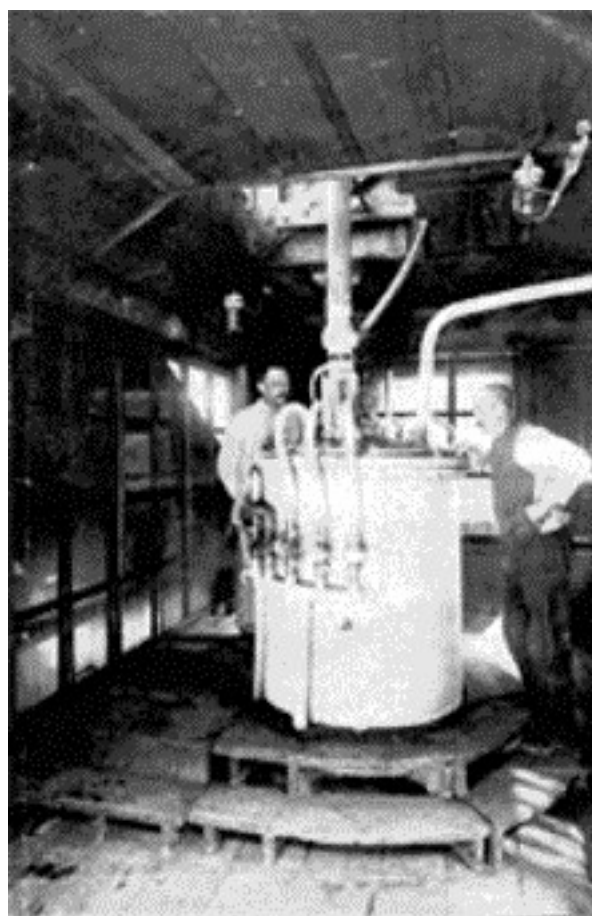
DOPO L'ESPLOSIONE DEL 16 GENNAIO 1900



**LAVORATORI DAVANTI AD UN CUNICOLO
DI ACCESSO AL REPARTO NITRAZIONE NEL 1912**



IL REATTORE DI NITRAZIONE



**PLASTICO DELLO STABILIMENTO VALLOJA
NEGLI ANNI '30**



**LO STABILIMENTO ALLEMANDI
ALLA FINE DEGLI ANNI '30**



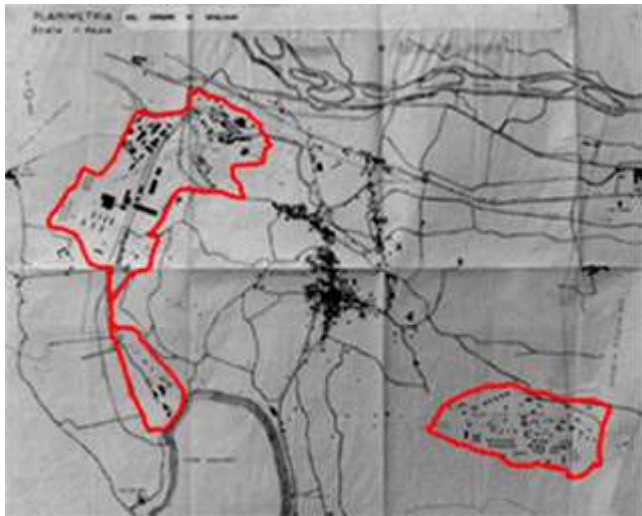
**IL REPARTO PER LA PRODUZIONE DEL T4
IN REGIONE MARESCHI NEL 1936**



**IL REPARTO DINAMITERIA
DELLO STABILIMENTO VALLOJA NEL 1940**



**PLANIMETRIA DEL COMUNE DI AVIGLIANA
TRA GLI ANNI '30 E '40**



Le aree contornate in rosso si riferiscono a sinistra agli stabilimenti Valloja e a destra agli stabilimenti Allemandi

DOPO UN BOMBARDAMENTO DEL DINAMITIFICIO

